



Vlaanderen
is divers

CIJFERS INBURGERING EN NEDERLANDS LEREN

Inburgeringscontracten

JANUARI - SEPTEMBER 2022

AGENTSCHAP
INTEGRATIE &
INBURGERING



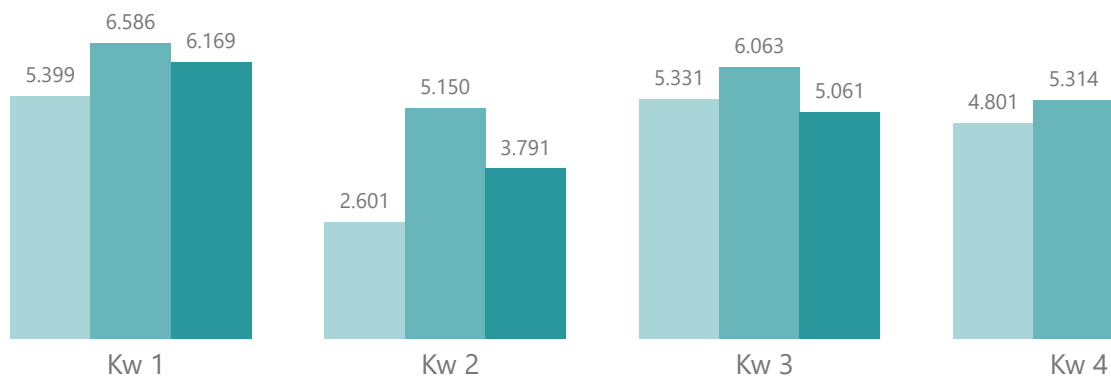
In-Gent
integratie en inburgering.



integratie-inburgering.be/cijfers

Inburgeringscontracten Vlaams Gewest per kwartaal

● 2020 ● 2021 ● 2022



Cijfers 2022 tot 30/9

Evolutie 2022 ten opzichte van hetzelfde kwartaal in 2021

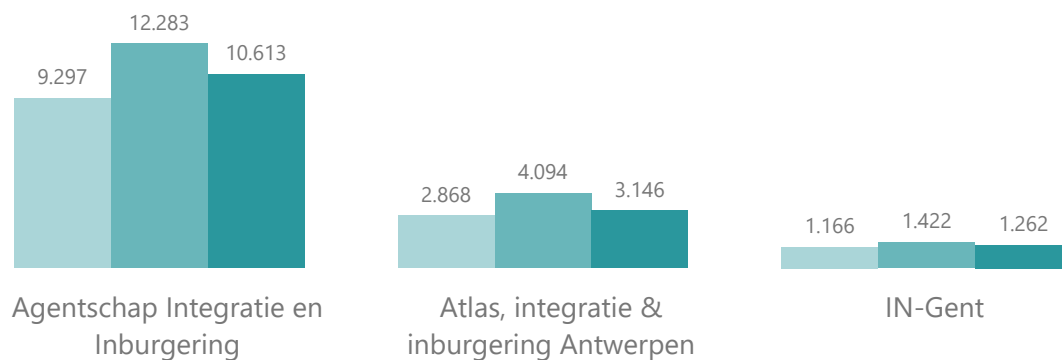
Kwartaal	%
Kw 1	-6.3%
Kw 2	-26.4%
Kw 3	-16.5%
Kw 4	-

Evolutie 2021 ten opzichte van hetzelfde kwartaal in 2020

Kwartaal	%
Kw 1	+22.0%
Kw 2	+98.0%
Kw 3	+13.7%
Kw 4	+10.7%

Inburgeringscontracten Vlaams Gewest per agentschap

● 2020 ● 2021 ● 2022



Periode: 01/01 tot 30/9

Evolutie 2022 ten opzichte van dezelfde periode in 2021

Agentschap	%
Agentschap Integratie en Inburgering	-13.6%
Atlas, integratie & inburgering Antwerpen	-23.2%
IN-Gent	-11.3%

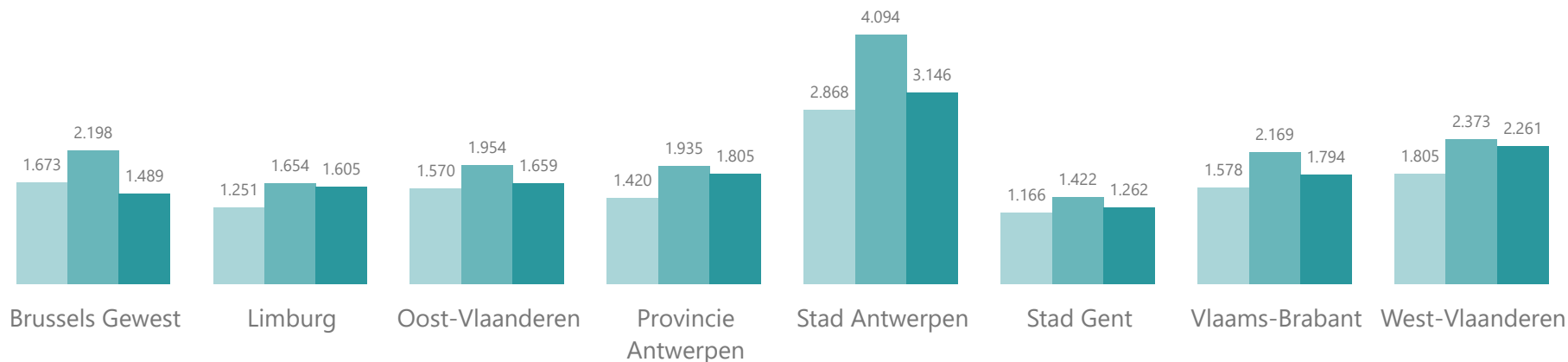
Evolutie 2021 ten opzichte van dezelfde periode in 2020

Agentschap	%
Agentschap Integratie en Inburgering	+32.1%
Atlas, integratie & inburgering Antwerpen	+42.7%
IN-Gent	+22.0%

Inburgeringscontracten Vlaams Gewest per werkingsgebied van de agentschappen

Periode: 01/01 tot 30/9

● 2020 ● 2021 ● 2022



Evolutie 2022 ten opzichte van dezelfde periode in 2021

Werkingsgebied	%
Brussels Gewest	-32.3%
Limburg	-3.0%
Oost-Vlaanderen	-15.1%
Provincie Antwerpen	-6.7%
Stad Antwerpen	-23.2%
Stad Gent	-11.3%
Vlaams-Brabant	-17.3%
West-Vlaanderen	-4.7%

Evolutie 2021 ten opzichte van dezelfde periode in 2020

Werkingsgebied	%
Brussels Gewest	+31.4%
Limburg	+32.2%
Oost-Vlaanderen	+24.5%
Provincie Antwerpen	+36.3%
Stad Antwerpen	+42.7%
Stad Gent	+22.0%
Vlaams-Brabant	+37.5%
West-Vlaanderen	+31.5%

Inburgeringscontracten - Aandeel agentschappen (1/10/2021 - 30/9/2022)

